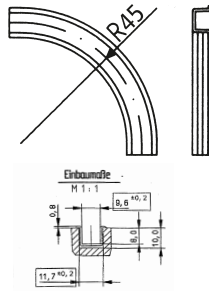


90° Bogenführung zum Einfräsen



90° Bogenführung

1220

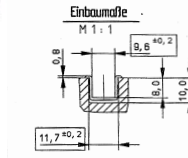
Farben

lichtgrau **8064**
schwarz **8891**
beige **8076**
weiß **8888**
silber **8333**

Führungsschiene zum Einfräsen



Trennstopfen



Führungsschiene

1219
L=2500 mm

Farben

lichtgrau **8064**
schwarz **8891**
beige **8076**
weiß **8888**
silber **8333**

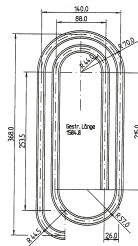
Trennstopfen

1225
für Führungsschiene

Farben

lichtgrau **8064**
schwarz **8891**
beige **8076**
weiß **8888**

Jalousieführung zum Einfräsen



Einbau

links oben/ rechts unten **1221**

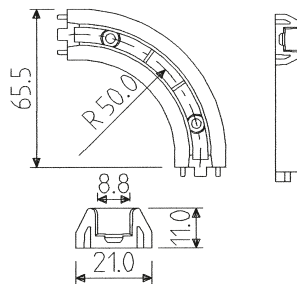
Farben

lichtgrau **8064**
schwarz **8891**
beige **8076**
weiß **8888**

links unten/ rechts oben **1222**

Einschub
max. 1600 mm

90° Bogenführung zum Aufschrauben



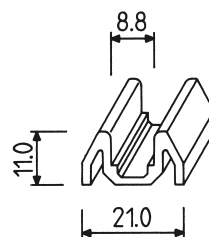
90° Bogenführung

1409

Farben

lichtgrau **8064**
schwarz **8891**
beige **8076**
weiß **8888**
silber **8333**

Führungsschiene zum Aufschrauben



Führungsschiene

1410
L=2500 mm

Farben

lichtgrau **8064**
schwarz **8891**
beige **8076**
weiß **8888**
silber **8333**

Jalousiemaß bei Führungsschiene
zum Aufschrauben =
lichtes Korpusmaß – 10 mm

Gewichtsausgleichbeschlag

Für Jalousiefronten, die beim Öffnen hinter die Rückwand gleiten. Jalousieöffnungsweg je nach Jalousiegewicht bis ca. 1800 mm.

min. Jalousiebreite 216 mm
max. Jalousiebreite 1000 mm

- 1 Paar Gewichtsausgleichbeschläge
- 2 Stahlseile, jew. 1600 mm mit Ösen
- 1 Satz Befestigungsmaterial
- 1 Montageanleitung

Art.-Nr. 1293.0000

Einbautiefe: 16 mm
Rollendurchmesser: 95 mm



Der Vorteil des Jalousie-Systems besteht darin, dass die Jalousie hinter die Schrankrückwand geführt wird und dadurch in der Schrankhöhe kein Platz verloren geht.

